

## Vitrína chladicí GN 3-1/1 spodní kryt, otevírání do stran, Wenge

|                    |                        |                  |
|--------------------|------------------------|------------------|
| <b>Model</b>       | <b>Sap kód</b>         | 00012135         |
| ES PLATINUM+ 3W DS | <b>Skupina artiklů</b> | Bufety a vitríny |



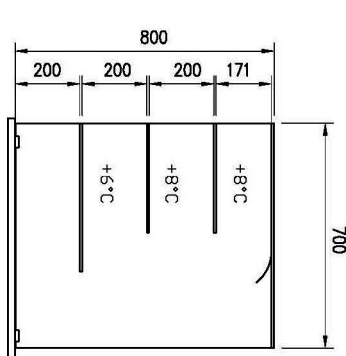
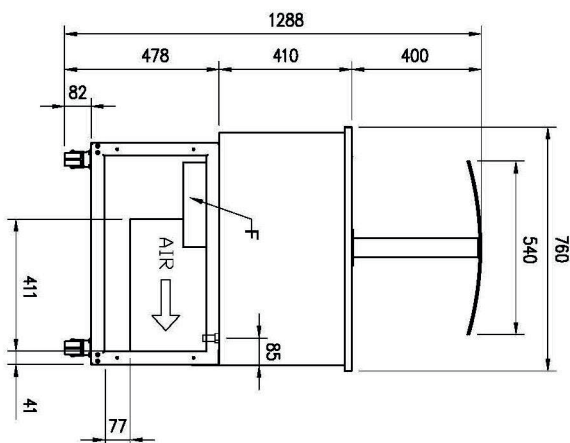
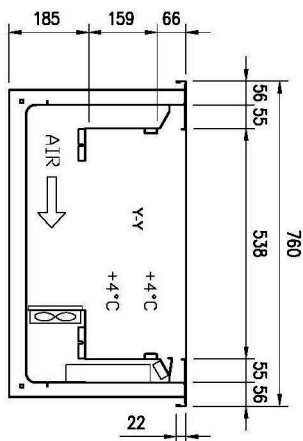
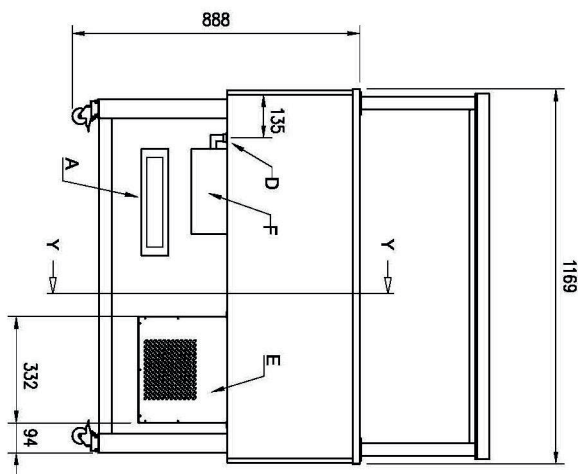
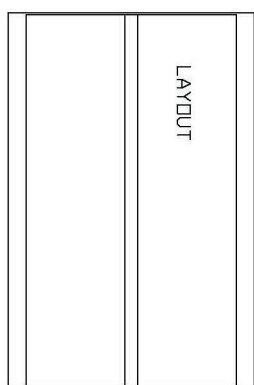
- Typ bufetu: PLATINUM - dynamicky chlazená vitrina
- Typ vlastností zařízení: Chlazené
- Počet GN / EN zařízení: 3
- Velikost GN / EN zařízení [mm]: GN 1/1
- Hloubka GN zařízení [mm]: 200
- Minimální teplota zařízení [°C]: 4
- Maximální teplota zařízení [°C]: 8
- Otevírání zařízení: Posuvné do stran

|                               |          |  |        |
|-------------------------------|----------|--|--------|
| <b>Sap kód</b>                | 00012135 | <b>Počet GN / EN zařízení</b>          | 3      |
| <b>Šířka netto [mm]</b>       | 1169     | <b>Velikost GN / EN zařízení [mm]</b>  | GN 1/1 |
| <b>Hloubka netto [mm]</b>     | 760      | <b>Hloubka GN zařízení [mm]</b>        | 200    |
| <b>Výška netto [mm]</b>       | 1688     | <b>Minimální teplota zařízení [°C]</b> | 4      |
| <b>Hmotnost netto [kg]</b>    | 148.00   | <b>Maximální teplota zařízení [°C]</b> | 8      |
| <b>Příkon elektrický [kW]</b> | 0.247    |  |        |

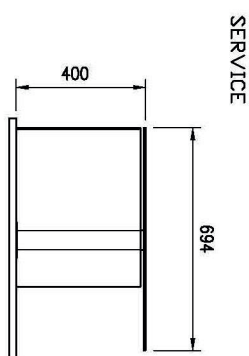
### Vitrína chladicí GN 3-1/1 spodní kryt, otevírání do stran, Wenge

|                           |                        |                  |
|---------------------------|------------------------|------------------|
| <b>Model</b>              | <b>Sap kód</b>         | 00012135         |
| <b>ES PLATINUM+ 3W DS</b> | <b>Skupina artiklů</b> | Bufety a vitríny |

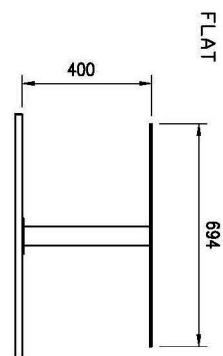
A= ELECTRICAL CONNECTION  
 D= WATER DISCHARGE Ø16  
 E= GAS CONNECTION Ø8 Ø10  
 F= WATER BOX



PLATINUM



SERVICE



FLAT

### Vitrína chladicí GN 3-1/1 spodní kryt, otevírání do stran, Wenge

|                    |                        |                  |
|--------------------|------------------------|------------------|
| <b>Model</b>       | <b>Sap kód</b>         | 00012135         |
| ES PLATINUM+ 3W DS | <b>Skupina artiklů</b> | Bufety a vitríny |

**1** **Dynamické chlazení**  
konstantní teplota ve všech místech chlazeného prostoru

- větší hygienická bezpečnost chlazené potraviny

**2** **LED osvětlení**  
minimální energetická náročnost

- úsporné osvětlení,
- atraktivní vzhled

**3** **Regulace výšky plochy**  
velký rozsah výšky plochy dna vitríny

- větší variabilita ukládání produktů
- úspora místa

**4** **Bržděná pojezdová kolečka**  
snadná manipulace

- možnost snadno přesouvat vitrínu během provozu dle potřeby

### Vitrína chladicí GN 3-1/1 spodní kryt, otevírání do stran, Wenge

|                    |                        |                  |
|--------------------|------------------------|------------------|
| <b>Model</b>       | <b>Sap kód</b>         | 00012135         |
| ES PLATINUM+ 3W DS | <b>Skupina artiklů</b> | Bufety a vitríny |

**1. Sap kód:**

00012135

**2. Šířka netto [mm]:**

1169

**3. Hloubka netto [mm]:**

760

**4. Výška netto [mm]:**

1688

**5. Hmotnost netto [kg]:**

148.00

**6. Šířka brutto [mm]:**

1233

**7. Hloubka brutto [mm]:**

860

**8. Výška brutto [mm]:**

1830

**9. Hmotnost brutto [kg]:**

182.30

**10. Typ spotřebiče:**

Elektrické zařízení

**11. Typ bufetu:**

PLATINUM - dynamicky chlazená vitrina

**12. Typ vlastností zařízení:**

Chlazené

**13. Vnější barva zařízení:**

Hemlock

**14. Příkon elektrický [kW]:**

0.247

**15. Počet GN / EN zařízení:**

3

**16. Velikost GN / EN zařízení [mm]:**

GN 1/1

**17. Hloubka GN zařízení [mm]:**

200

**18. Minimální teplota zařízení [°C]:**

4

**19. Maximální teplota zařízení [°C]:**

8

**20. Otevírání zařízení:**

Posuvné do stran

**21. Vnitřní osvětlení:**

Ne

**22. Průřez vodičů CU [mm<sup>2</sup>]:**

0,5

**23. Chladivo:**

R290